

CENTRE DE LUTTE  
ANTI-TUBERCULEUSE  
DE LOT-ET-GARONNE  
- CLAT 47 -



05 53 69 74 24



clat@ch-agen-nerac.fr

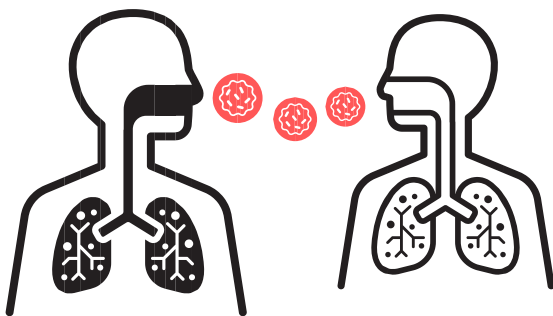


CENTRE HOSPITALIER  
AGEN - NERAC

## LA TUBERCULOSE

C'est une maladie due à une mycobactérie, le Bacille de Koch (BK). Elle peut toucher tout l'organisme mais atteint le plus souvent les poumons. **La tuberculose pulmonaire est contagieuse.**

### TRANSMISSION



Elle se fait par voie aérienne. Une personne malade rejette du BK dans l'air lorsqu'elle tousse ou parle.

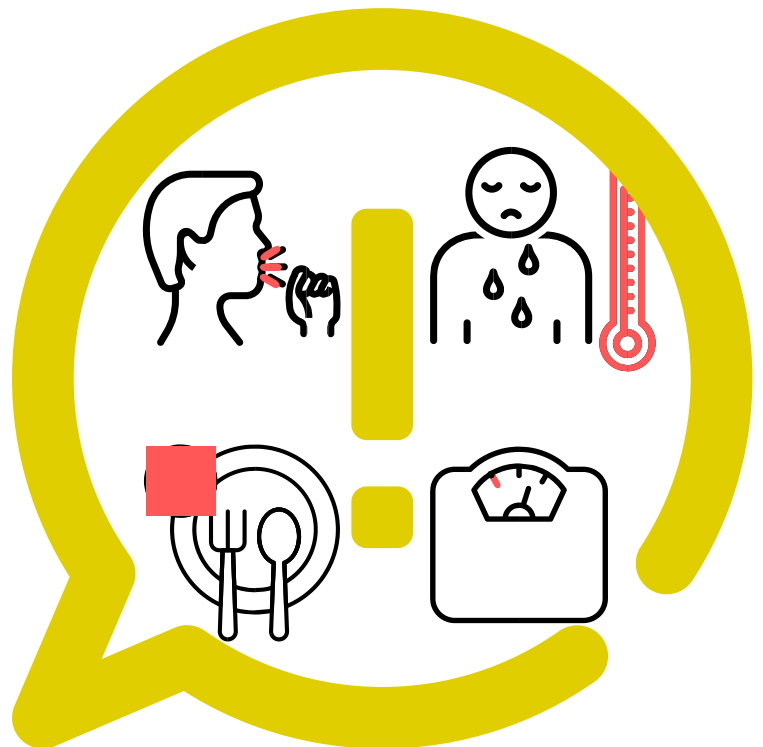
Lors de **contacts répétés, réguliers, rapprochés** avec une **personne malade**, on peut respirer du BK.

Selon la fragilité de chaque personne, il existe plus ou moins de risques de déclarer la maladie.

### SYMPTÔMES

- Toux
- Crachats sanglants
- Fièvre
- Fatigue
- Sueurs nocturnes
- Perte de poids
- Perte d'appétit

Les signes de la maladie sont plus ou moins marqués selon les cas.



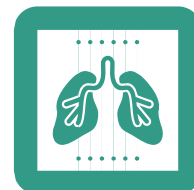
### TRAITEMENT

6 mois de traitement minimum à prendre tous les jours avec une surveillance médicale régulière.

## L'INFECTION TUBERCULEUSE LATENTE

Dans la plupart des cas, lorsqu'on respire du BK, les défenses immunitaires l'éliminent et on guérit. On parle alors d'Infection Tuberculeuse Latente. Le sujet n'est alors **pas contagieux**.

Il arrive cependant que le BK ne soit pas totalement éliminé et qu'il reste "endormi". Il est alors possible que la tuberculose se développe plus tard, en cas de baisse des défenses immunitaires.



### TRAITEMENT

3 mois de suivi médical régulier ainsi qu'un traitement préventif pour éviter que la maladie ne se développe ou une surveillance radiologique.



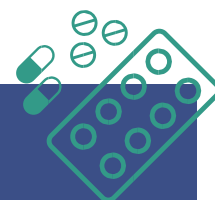
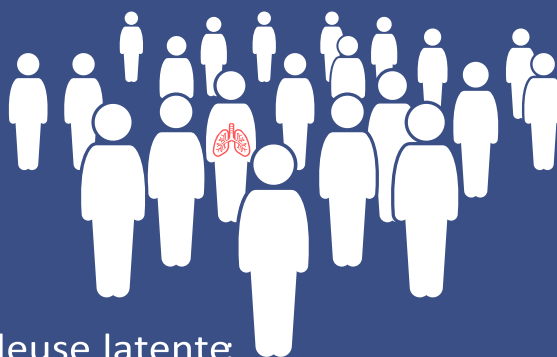
## DÉPISTAGE

*Pour qui ?*

- > Les personnes en contact régulier, répété et rapproché avec un patient tuberculeux
- > Les personnes fragiles
- > Les personnes à risque

*Comment ?*

- > Dans le cas de l'infection tuberculeuse latente:  
un test cutané ou sanguin à contrôler 8 semaines après le dernier contact avec une personne atteinte de tuberculose pulmonaire
- > Dans le cas de la tuberculose:  
une radiographie thoracique puis des analyses de crachats si radiographie anormale



## LE CLAT assure la PRÉVENTION, le TRAITEMENT et l'INFORMATION par :

- > l'investigation autour des cas de tuberculose ;
- > le dépistage des personnes à risque ;
- > le suivi des patients tuberculeux et la délivrance de traitement à titre gratuit pour les personnes sans couverture sociale ;
- > le suivi des patients porteurs d'une infection tuberculeuse latente.

### COMPOSITION DE L'ÉQUIPE

- Un médecin
- Une infirmière
- Une secrétaire



## INFORMATIONS PRATIQUES

### Centre de Lutte Anti-tuberculeuse de Lot-et-Garonne (CLAT 47)

*Pour une question ou pour prendre rendez-vous :*



05 53 69 74 24



clat@ch-agen-nerac.fr

*Venir au CLAT*

*> les lundis, mercredis matin et vendredis  
(consultations sur rendez-vous uniquement)*



Centre Hospitalier Agen-Nérac -- site de Saint Esprit  
Route de Villeneuve  
47000 AGEN